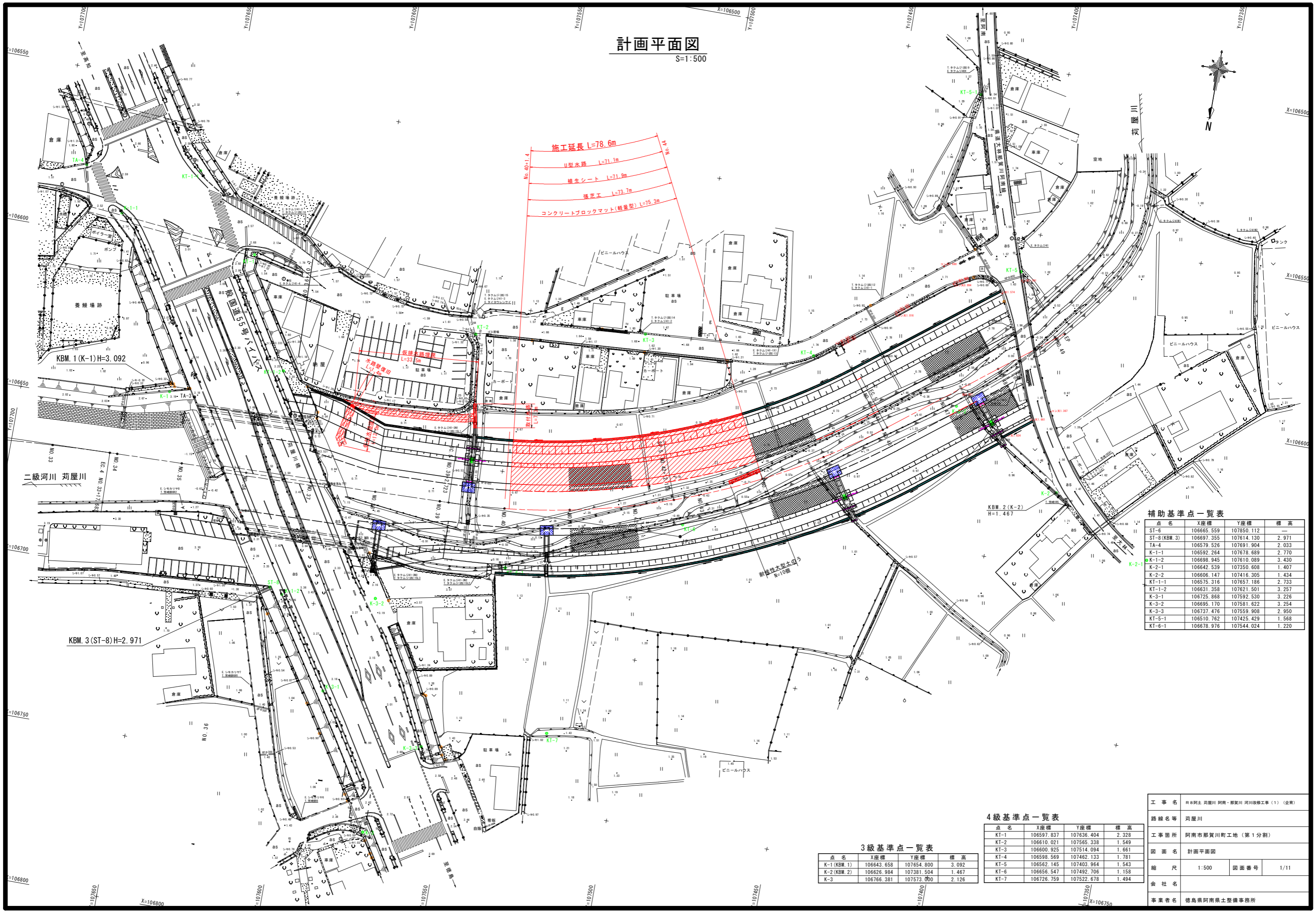


計画平面図

S=1:500



No. 40-1.4
 施工延長 L=78.6m
 U型水路 L=11.1m
 養生シート L=71.9m
 積上工 L=73.7m
 コンクリートブロックマツト(軽量型) L=75.3m

補助基準点一覧表

点名	X座標	Y座標	標高
ST-6	106665.559	107850.112	—
ST-8(KBM.3)	106697.355	107614.130	2.971
TA-4	106579.526	107691.904	2.033
K-1-1	106592.264	107678.689	2.770
K-1-2	106698.945	107610.089	3.430
K-2-1	106642.539	107350.608	1.407
K-2-2	106606.147	107416.305	1.434
KT-1-1	106575.316	107657.186	2.733
KT-1-2	106631.358	107621.501	3.257
K-3-1	106725.868	107592.530	3.226
K-3-2	106695.170	107581.622	3.254
K-3-3	106737.476	107559.908	2.950
KT-5-1	106510.762	107425.429	1.568
KT-6-1	106678.976	107544.024	1.220

3級基準点一覧表

点名	X座標	Y座標	標高
K-1(KBM.1)	106643.658	107654.800	3.092
K-2(KBM.2)	106626.984	107381.504	1.467
K-3	106766.381	107573.000	2.126

4級基準点一覧表

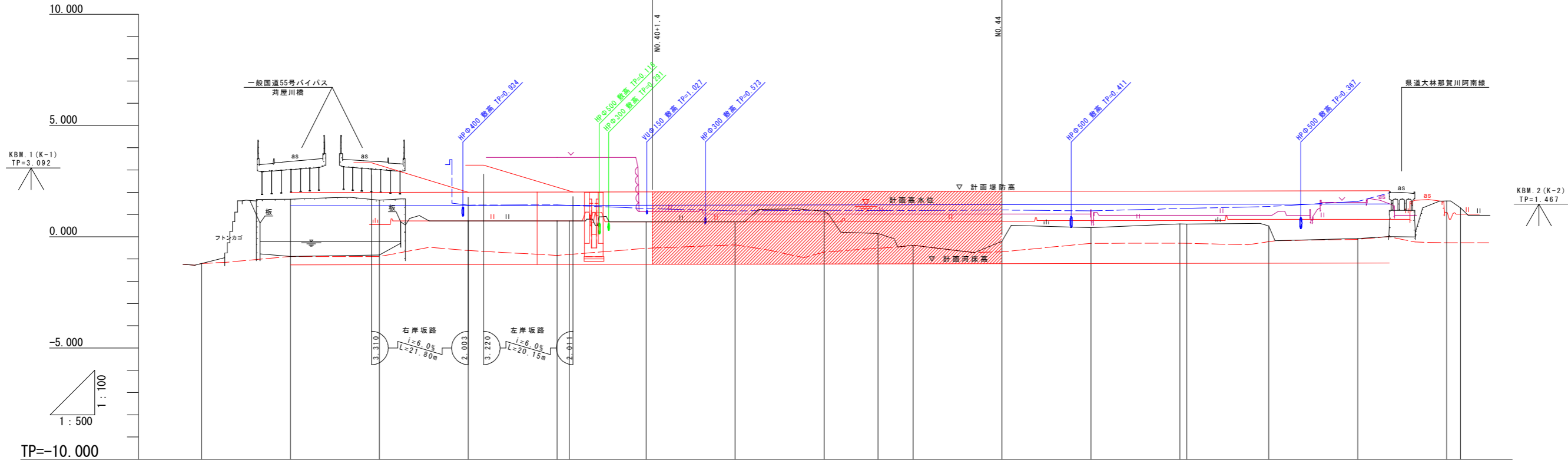
点名	X座標	Y座標	標高
KT-1	106597.837	107636.404	2.328
KT-2	106610.021	107565.338	1.549
KT-3	106600.925	107514.094	1.661
KT-4	106598.569	107462.133	1.781
KT-5	106562.145	107403.964	1.543
KT-6	106656.547	107492.706	1.158
KT-7	106726.759	107522.678	1.494

工事名	R8阿土 阿南川 阿南・那賀川 河川改修工事(1)(全貫)		
路線名等	阿南川		
工事箇所	阿南市那賀川町工地(第1分割)		
図面名	計画平面図		
縮尺	1:500	図面番号	1/11
会社名			
事業者名	徳島県阿南県土整備事務所		

計画縦断図

SV=1:100
SH=1:500

施工延長 L=78.6m



凡例

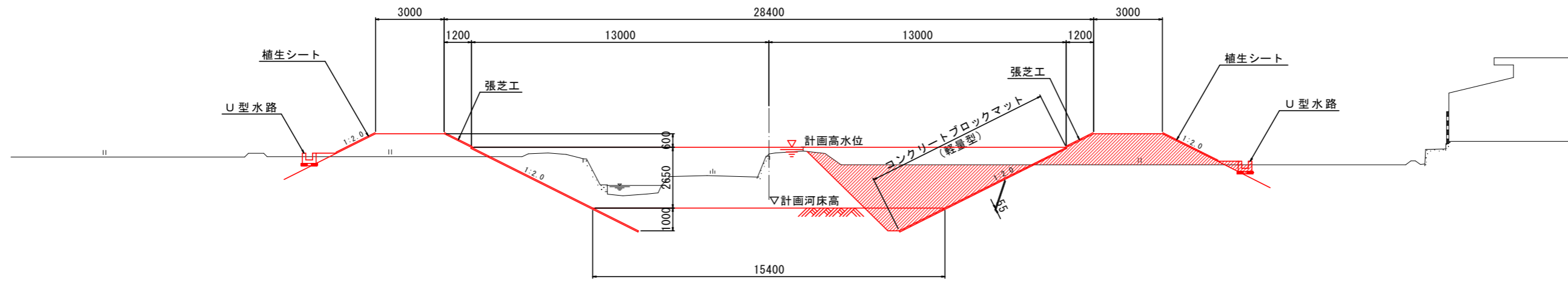
右岸堤防高	———
左岸堤防高	———
右岸堤内地盤高	———
左岸堤内地盤高	———
最深河床高	———
地盤高	———

計画高水勾配	1:390		i=1/3000 L=240.000m		1:470								
計画河床勾配	1:260		i=1/3000 L=240.000m		1:180								
計画堤防高	1.990	1.997	2.003	2.010	2.017	2.023	2.030	2.037	2.043	2.050	2.057	2.063	2.070
計画高水位	1.390	1.397	1.403	1.410	1.417	1.423	1.430	1.437	1.443	1.450	1.457	1.463	1.470
計画河床高	-1.260	-1.253	-1.247	-1.240	-1.233	-1.227	-1.220	-1.213	-1.207	-1.200	-1.193	-1.187	-1.180
右岸堤防高		1.114	1.461	1.475	1.323	1.262	1.270	1.351	1.354	1.466	1.555	1.540	1.598
左岸堤防高			1.420	1.435	1.208	1.162	1.190	1.174	1.204	1.161	1.269	1.303	1.589
右岸堤内地盤高			0.710	0.710	0.670	0.670	0.670	0.700	0.700	0.730	0.730	0.780	0.780
左岸堤内地盤高				3.570	1.130	1.030	1.030	1.030	1.030	1.216	0.970	0.970	1.540
最深河床高	-1.200	-0.886	-0.886	-0.822	-0.837	-0.822	-0.866	-0.382	-0.678	-0.294	-0.287	-0.220	-0.114
地盤高	-1.200	-0.879	-0.818	0.710	0.710	0.670	0.670	1.144	0.144	0.406	0.578	0.481	-0.079
追加距離	700.000	720.000	740.000	760.000	780.000	800.000	820.000	840.000	860.000	880.000	900.000	940.000	980.000
点間距離	20.000	20.000	20.000	20.000	2.723	17.277	20.000	20.000	12.136	7.864	20.000	18.452	20.000
測点	NO.35	NO.36	NO.37	NO.38	NO.39 BC.5	NO.40	NO.41	NO.42	SP.5	NO.43	NO.44	NO.45	NO.46 EC.5
曲線	<p>IP.5 IA=36-09-18 R=220.000 TL=71.811 CL=138.825 RL=11.424</p>												

工事名	R8阿土 刈屋川 阿南・那賀川 河川改修工事(1) (全貫)		
路線名等	刈屋川		
工事箇所	阿南市那賀川町工地(第1分割)		
図面名	計画縦断図		
縮尺	SV=1:100 SH=1:500	図面番号	2/11
会社名			
事業者名	徳島県阿南県土整備事務所		

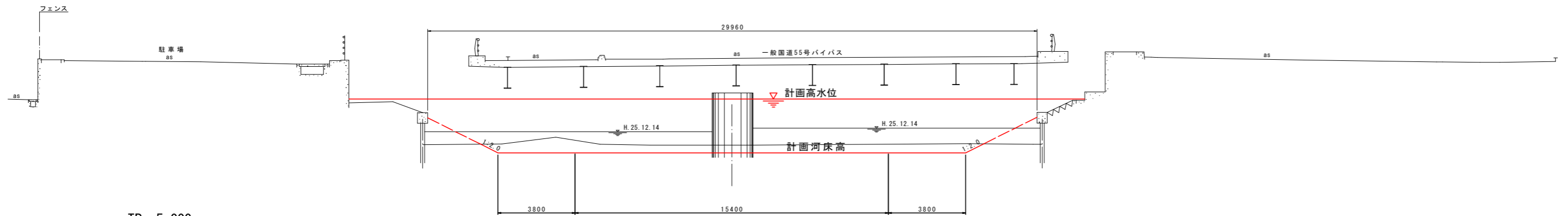
標準断面図
S=1:100

NO. 42 付近



TP=-10.000

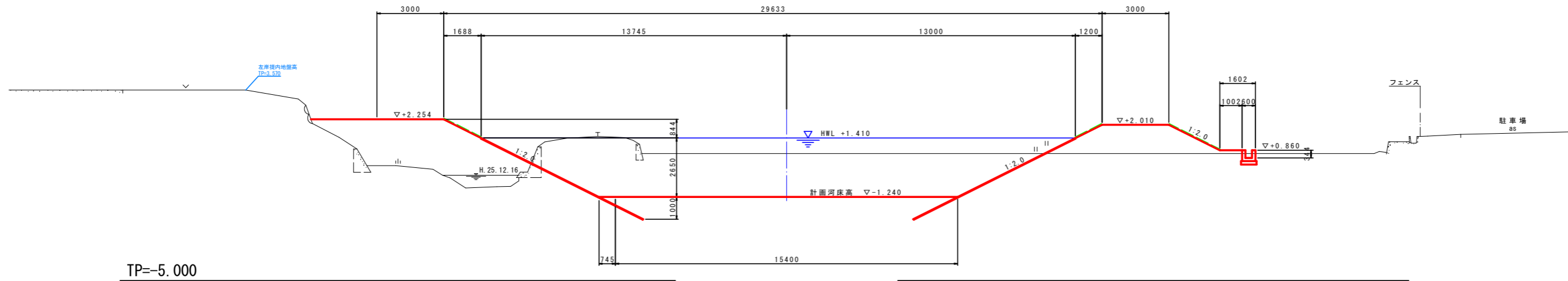
橋梁取付部



TP=-5.000

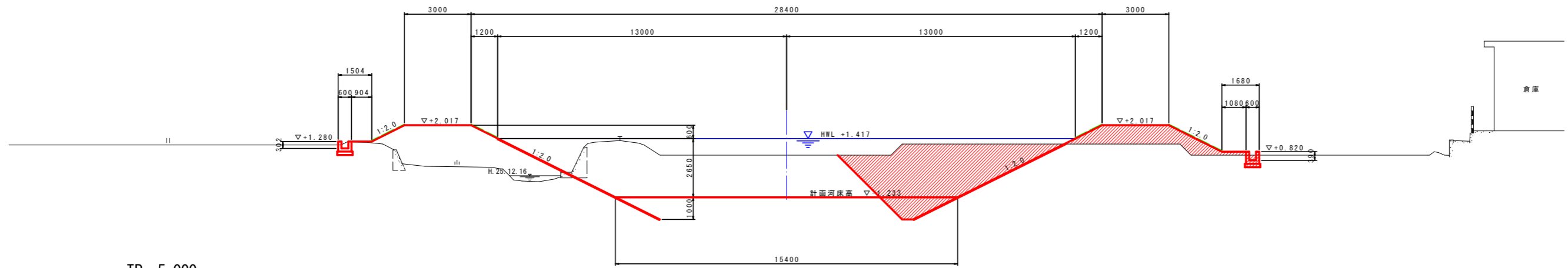
工事名	R8阿土 阿南川 阿南・那賀川 河川改修工事(1) (全開)		
路線名等	阿南川		
工事箇所	阿南市那賀川町工区(第1分割)		
図面名	標準断面図		
縮尺	1:100	図面番号	3/11
会社名			
事業者名	徳島県阿南県土整備事務所		

NO. 39
 GH=0.710
 FH=-1.240



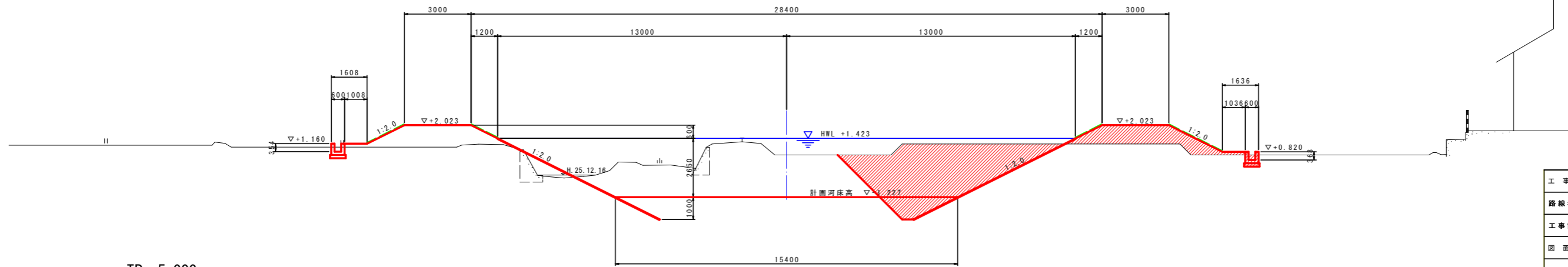
TP=-5.000

NO. 40 (NO. 40+1.548)
 GH=0.670
 FH=-1.233



TP=-5.000

NO. 41
 GH=0.670
 FH=-1.227

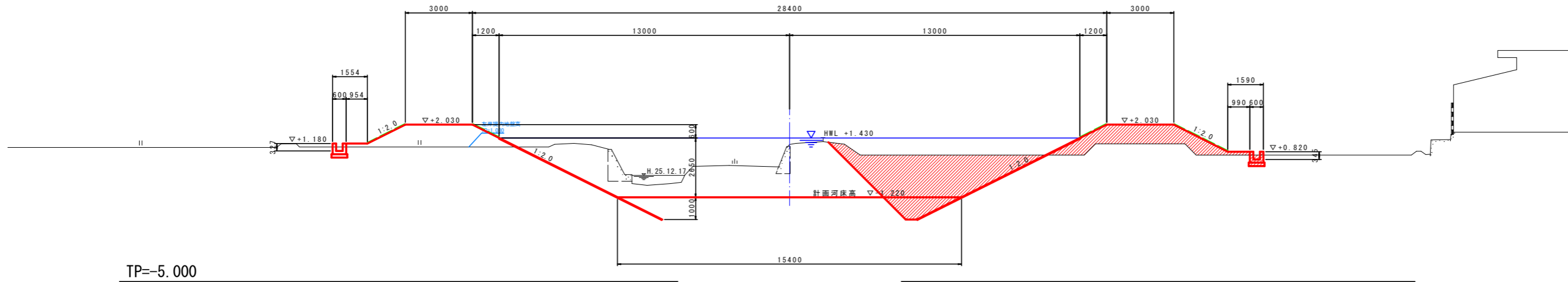


TP=-5.000

NO. 39 ~ NO. 41			
工事名	R8阿土 阿南川 阿南・那賀川 河川改修工事 (1) (全開)		
路線名等	阿南川		
工事箇所	阿南市那賀川町工地 (第1分割)		
図面名	横断面 (1/3)		
縮尺	1:100	図面番号	4/11
会社名			
事業者名	徳島県阿南県土整備事務所		

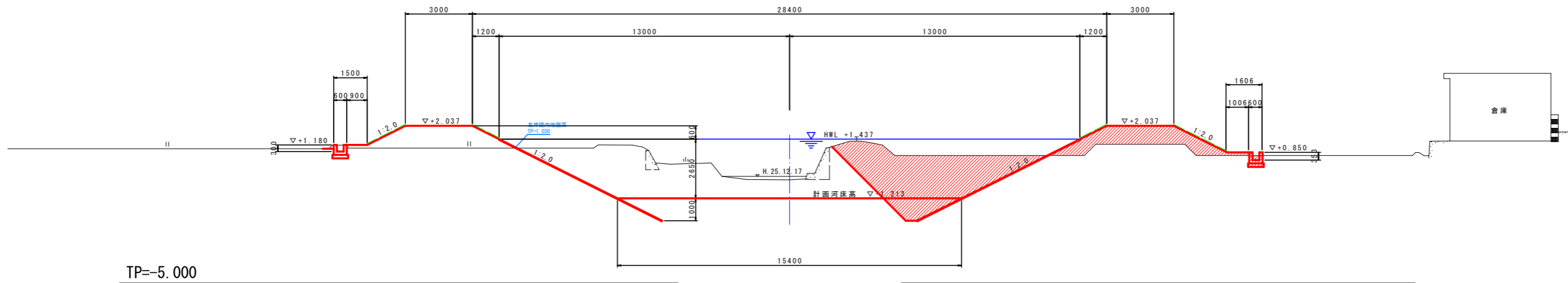
NO. 42

GH=1.145
FH=-1.220



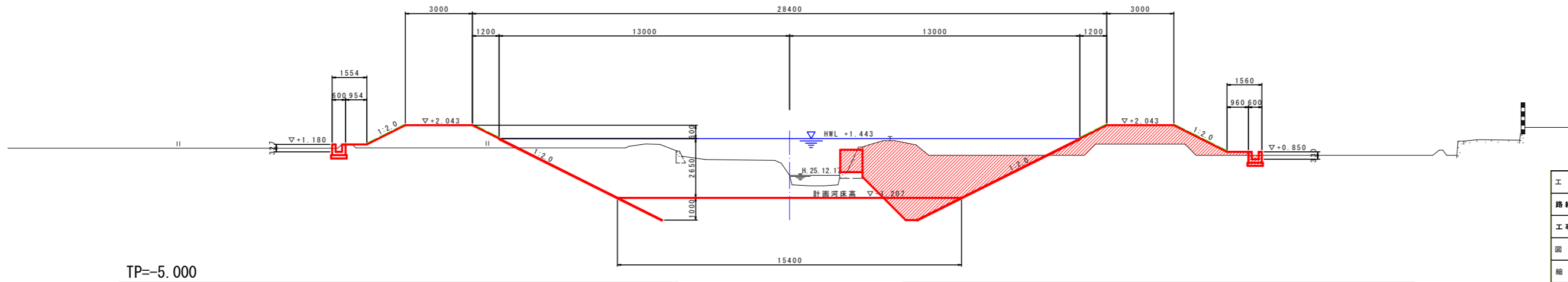
NO. 43

GH=-0.382
FH=-1.213



NO. 44

GH=-0.204
FH=-1.207



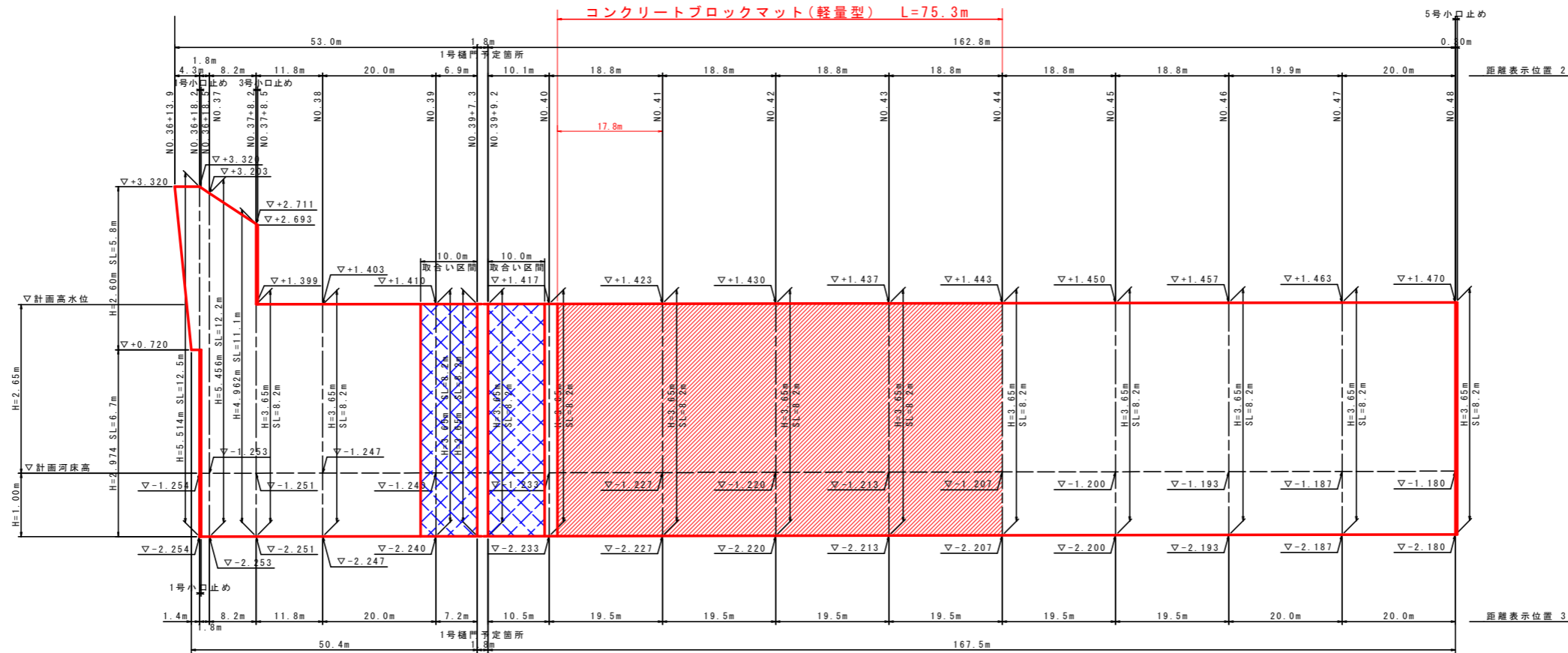
NO. 42 ~ NO. 44

工事名	R8阿土 阿南川 阿南・那賀川 河川改修工事 (1) (全開)		
路線名等	阿南川		
工事箇所	阿南市那賀川町工地 (第1分割)		
図面名	横断面 (2/3)		
縮尺	1:100	図面番号	5/11
会社名			
事業者名	徳島県阿南県土整備事務所		

護岸工展開図

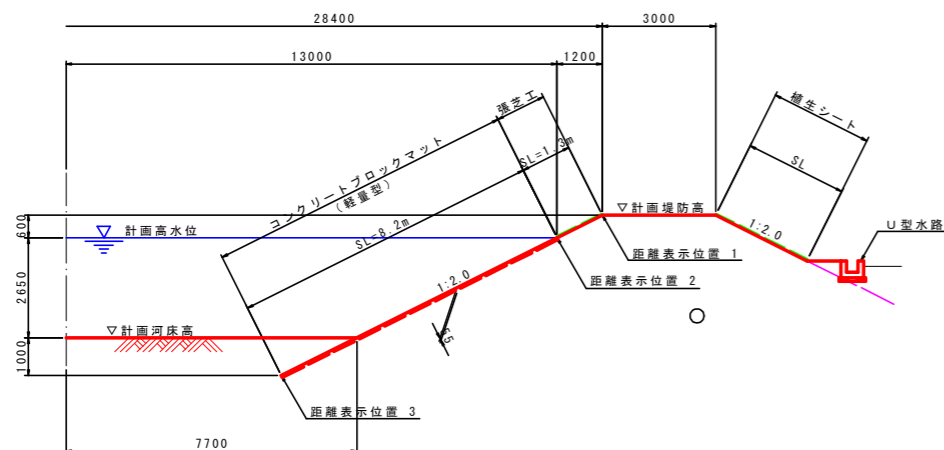
SV=1:100
SH=1:500

右岸



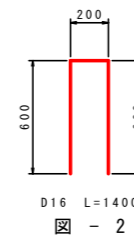
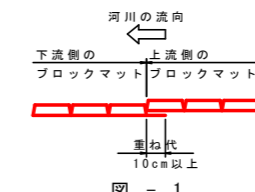
※ 1号樋門取合い区間(L=10.0m)は、樋門詳細設計時に護岸構造について再検討を行う。
※ 本計画では、樋門取合い部を控除せずに一括で計上している。

標準断面図
S=1:100



ブロックマット施工要領

1. ブロックマットの敷設
 - ・ブロックマットの敷設に伴い、ブロック間の隙間は原則として設けないものとするが、やむを得ない場合は、必要に応じてモルタルを打設するか、ブロックを接着するものとする。
 - ・ブロックマットの重ね合わせ部は、シートの重ね代を10cm以上確保するものとし、流水によるめくれを考慮して、河川の上流側のシートが上になるように下流側から施工する。(図-1参照)
 - ・河道の湾曲が大きな箇所では、異型のマットを用いるかあるいは定型のマットを現場で切断して用いる。マットの敷設により生じるブロック間の隙間は、必要に応じてモルタルを打設するか、ブロックを接着するものとする。
2. ブロックマットのすべり止め
 - ・ブロックマットのすべり止め対策として、アンカーピン (D16、L=1400、コの字型) を0.5本/m²の間隔で設置する。(図-2参照)
3. 端部処理
 - ・ブロックマットの上下流端には、めくれ対策として小口止めを設置する。

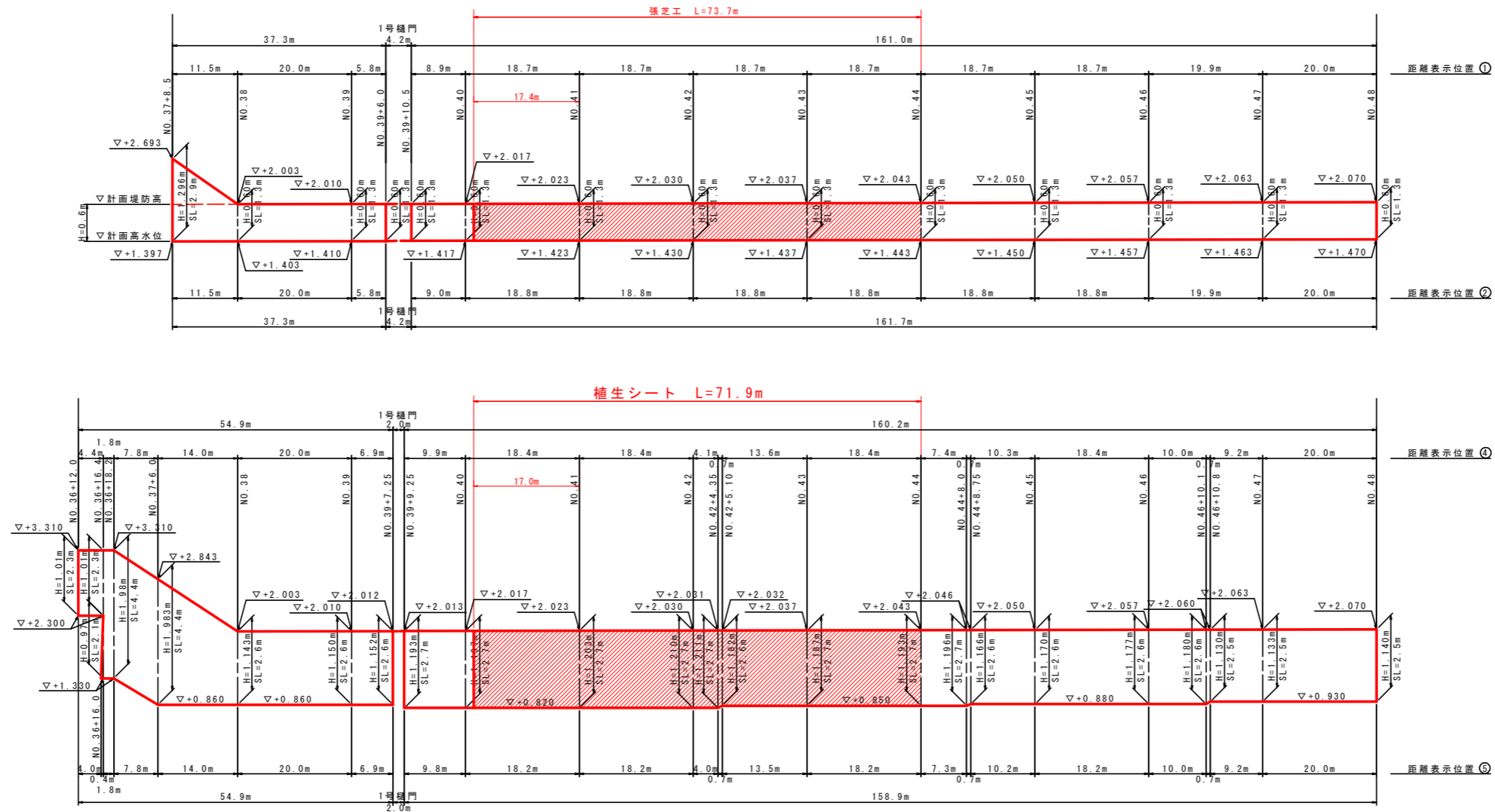


工事名	R8阿土 阿南川 阿南・那賀川 河川改修工事(1) (全貫)		
路線名等	阿南川		
工事箇所	阿南市那賀川町工区(第1分割)		
図面名	護岸工展開図		
縮尺	図示	図面番号	6/11
会社名			
事業者名	徳島県阿南県土整備事務所		

法面工展開図

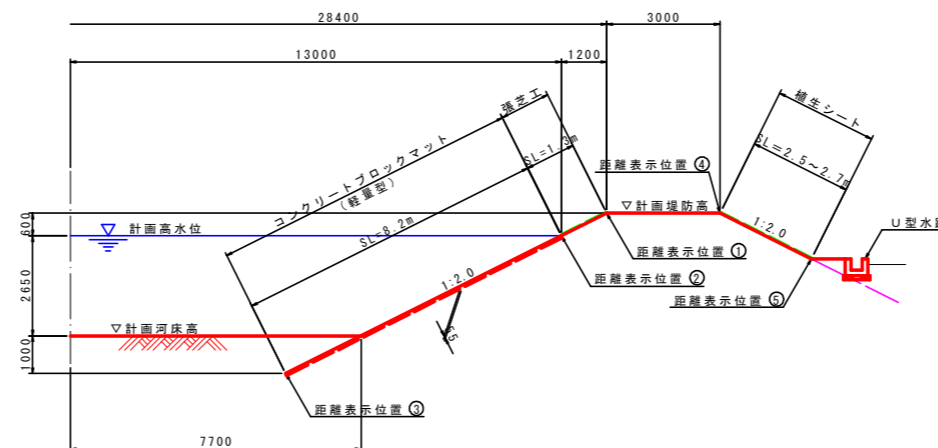
SV:1:100
SH:1:500

右岸



標準断面図

S:1:100

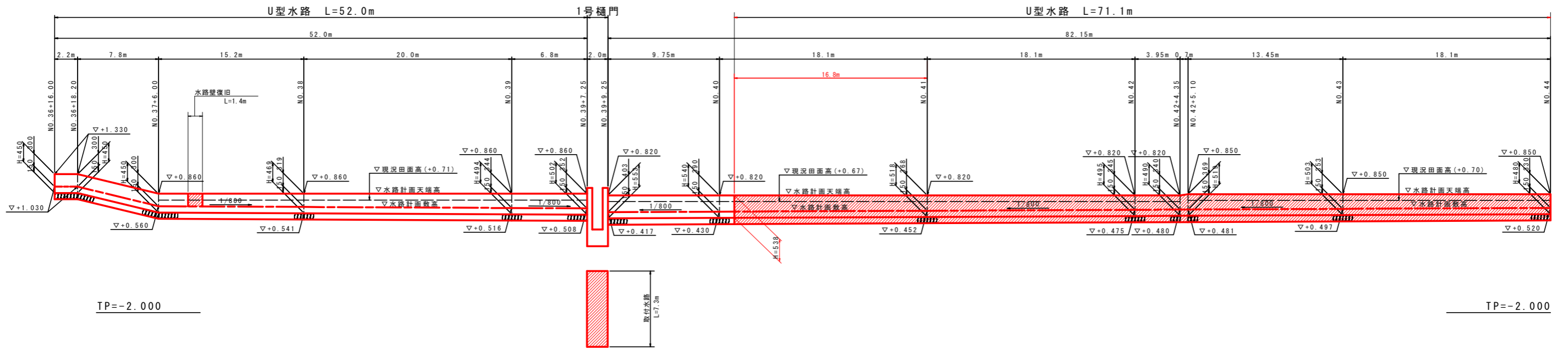


工事名	R8阿土 阿南川 阿南・那賀川 河川改修工事(1) (全背)		
路線名等	阿南川		
工事箇所	阿南市那賀川町工地 (第1分割)		
図面名	法面工展開図		
縮尺	図示	図面番号	7/11
会社名			
事業者名	徳島県阿南県土整備事務所		

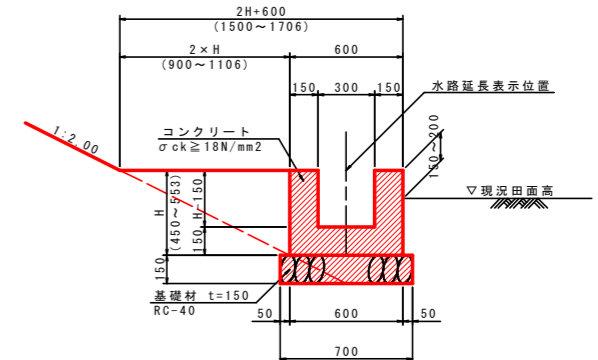
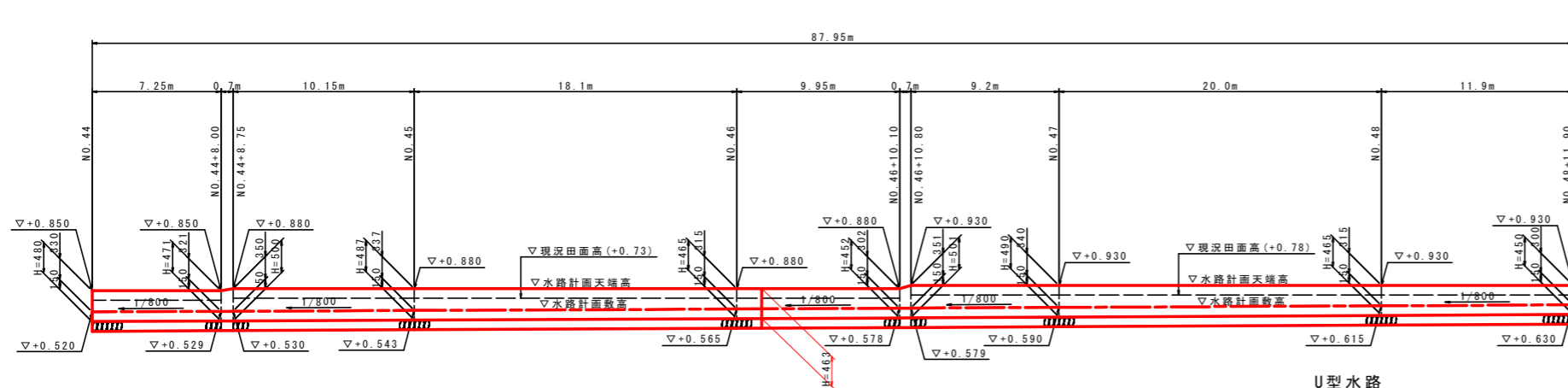
水路工展開図

SV=1:50
SH=1:200

右岸



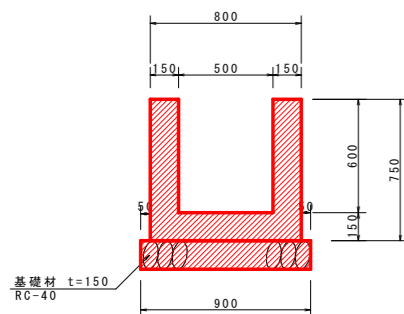
U型水路構造図
S=1:20



U型水路

名称	規格	単位	数量																	
H		mm	452	452	465	469	471	480	487	490	494	495	500	501	502	503	518	519	540	553
コンクリート	$\sigma_{ck} \geq 18N/mm^2$	m ³	0.180	0.181	0.185	0.186	0.186	0.189	0.191	0.192	0.193	0.194	0.195	0.195	0.196	0.196	0.200	0.201	0.207	0.211
型枠	小型構造物	m ²	1.80	1.81	1.86	1.88	1.88	1.92	1.95	1.96	1.98	1.98	2.00	2.00	2.01	2.01	2.07	2.08	2.16	2.21
基礎材	RC-40 t=150mm	m ²	0.70																	

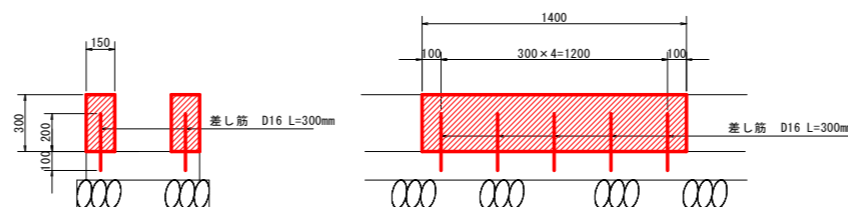
取付水路構造図
S=1:20



取付水路

名称	規格	単位	数量
コンクリート	$\sigma_{ck} \geq 18N/mm^2$	m ³	0.300
型枠	小型構造物	m ²	3.00
基礎材	RC-40 t=150mm	m ²	0.90
基面整正	土砂	m ²	0.90

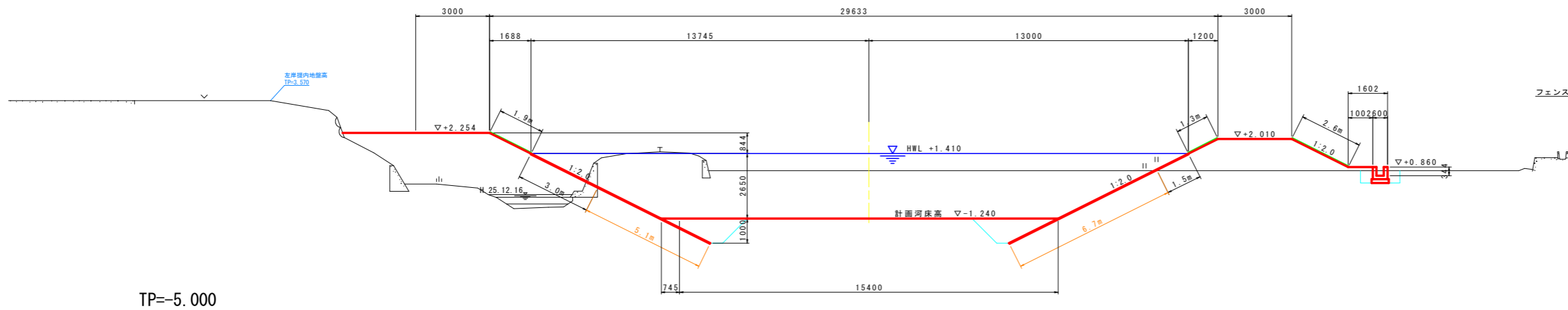
水路壁復旧構造図
S=1:20



工事名	R8阿土 阿南川 阿南・那賀川 河川改修工事(1) (全開)		
路線名等	阿南川		
工事箇所	阿南市那賀川町工地区(第1分割)		
図面名	水路工展開図		
縮尺	図示	図面番号	8/11
会社名			
事業者名	徳島県阿南県土整備事務所		

NO. 39

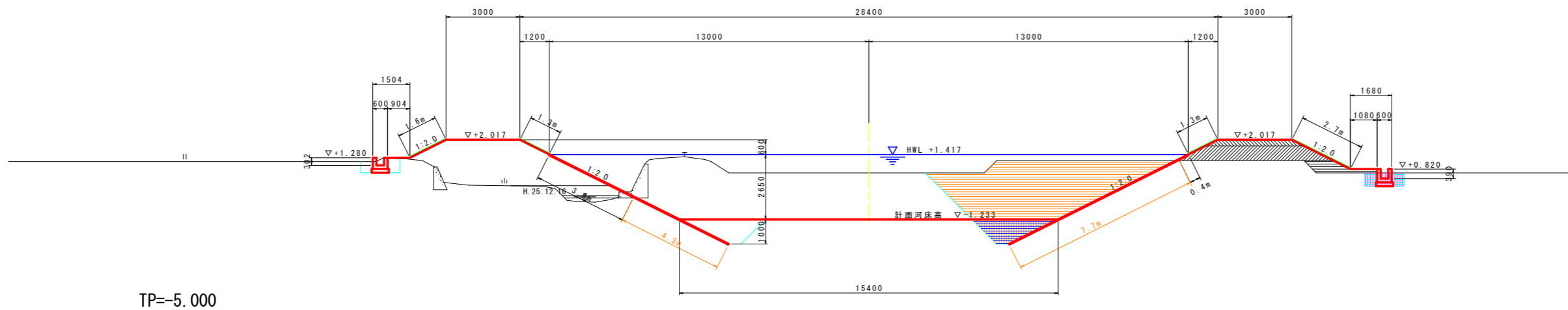
GH=0.710
FH=-1.240



TP=-5.000

NO. 40 (NO. 40+1.425)

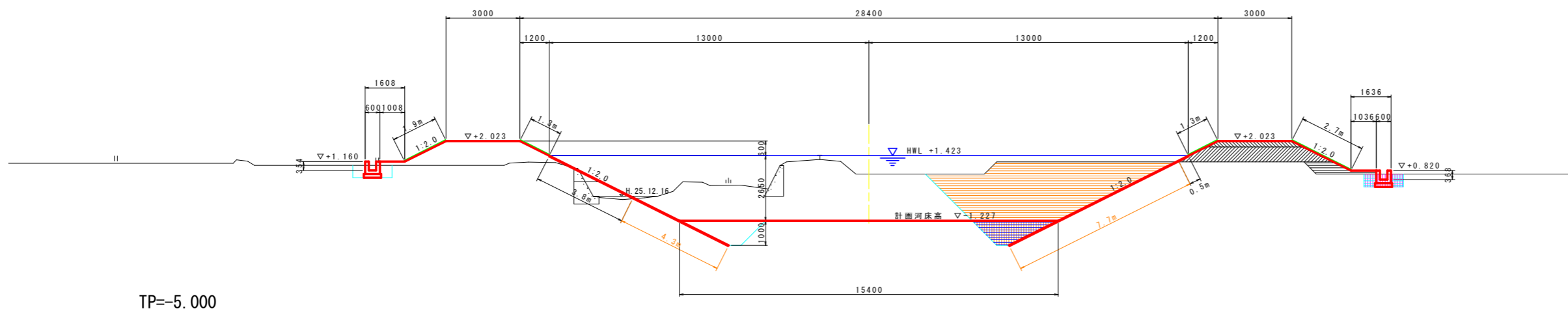
GH=0.670
FH=-1.233



TP=-5.000

NO. 41

GH=0.670
FH=-1.227

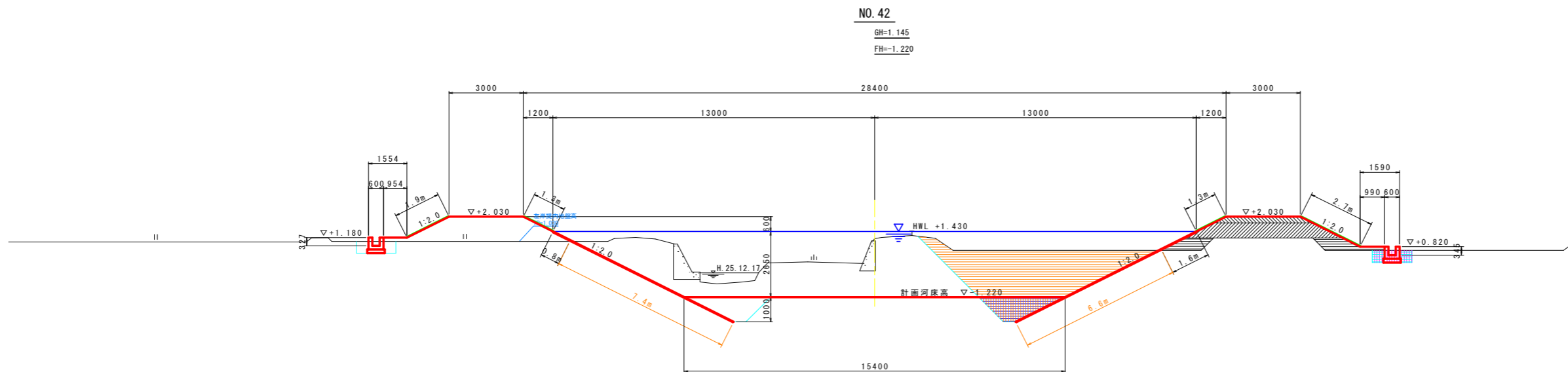


TP=-5.000

名称	規格	凡例	単位	数量	
				左岸	右岸
河川土工	A: 4.0m ≤ W	[Hatched Pattern]	m3	-	3.1
	B: 2.5m ≤ W < 4.0m		"	-	0.9
	C: 1.0m ≤ W < 2.5m		"	-	0.9
	D: W < 1.0m		"	-	-
掘削	堤体部	[Orange Pattern]	"	-	15.6
	護岸部	[White Pattern]	m2	-	0.4
盛土	堤体部	[White Pattern]	"	-	4.0
	護岸部	[White Pattern]	m2	-	7.7
切土	法面整形	[White Pattern]	m2	-	7.7
	護岸部	[White Pattern]	m2	-	2.5
床掘り	C: 1m ≤ W1 < 4m	[Blue Pattern]	"	-	2.0
	D: W1 < 1m	[Cyan Pattern]	"	-	-
埋戻し	C: 1m ≤ W1 < 4m	[Blue Pattern]	"	-	-
	D: W1 < 1m	[Cyan Pattern]	"	-	0.5
付帯工	基礎整正	[White Pattern]	m2	-	0.7
	コンクリート取壊し(無筋)	[Yellow Pattern]	m3	-	-

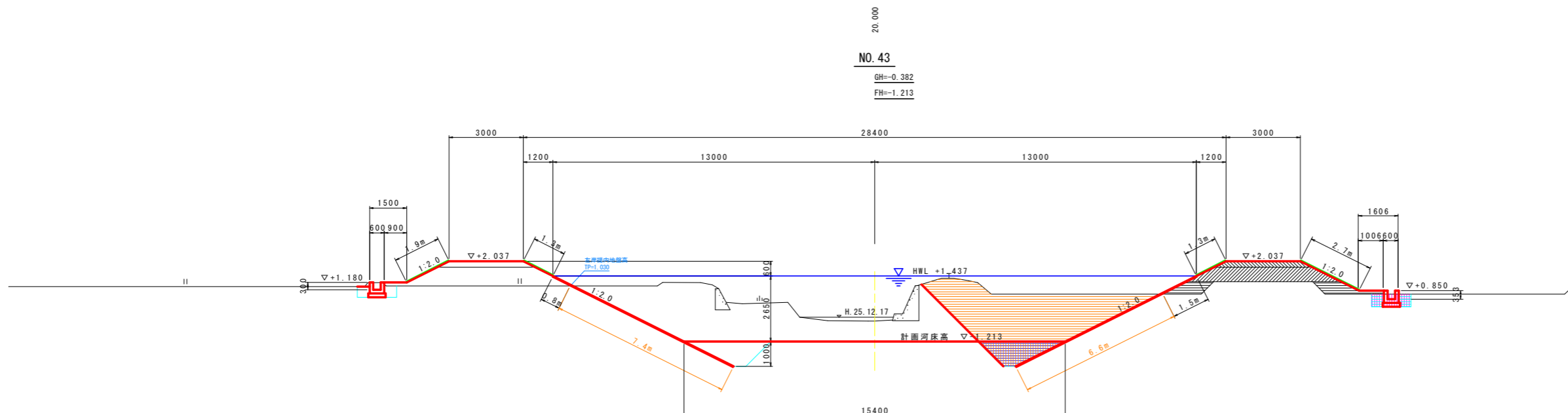
名称	規格	凡例	単位	数量	
				左岸	右岸
河川土工	A: 4.0m ≤ W	[Hatched Pattern]	m3	-	3.1
	B: 2.5m ≤ W < 4.0m		"	-	0.9
	C: 1.0m ≤ W < 2.5m		"	-	0.9
	D: W < 1.0m		"	-	-
掘削	堤体部	[Orange Pattern]	"	-	15.6
	護岸部	[White Pattern]	m2	-	0.5
盛土	堤体部	[White Pattern]	"	-	4.0
	護岸部	[White Pattern]	m2	-	7.7
切土	法面整形	[White Pattern]	m2	-	7.7
	護岸部	[White Pattern]	m2	-	2.4
床掘り	C: 1m ≤ W1 < 4m	[Blue Pattern]	"	-	2.0
	D: W1 < 1m	[Cyan Pattern]	"	-	-
埋戻し	C: 1m ≤ W1 < 4m	[Blue Pattern]	"	-	-
	D: W1 < 1m	[Cyan Pattern]	"	-	0.5
付帯工	基礎整正	[White Pattern]	m2	-	0.7
	コンクリート取壊し(無筋)	[Yellow Pattern]	m3	-	-

NO. 39 ~ NO. 41			
工事名	R8阿土 阿南川 阿南・那賀川 河川改修工事 (1) (全開)		
路線名等	阿南川		
工事箇所	阿南市那賀川町工区 (第1分割)		
図面名	土工図 (1/3)		
縮尺	1:100	図面番号	9/11
会社名			
事業者名	徳島県阿南県土整備事務所		



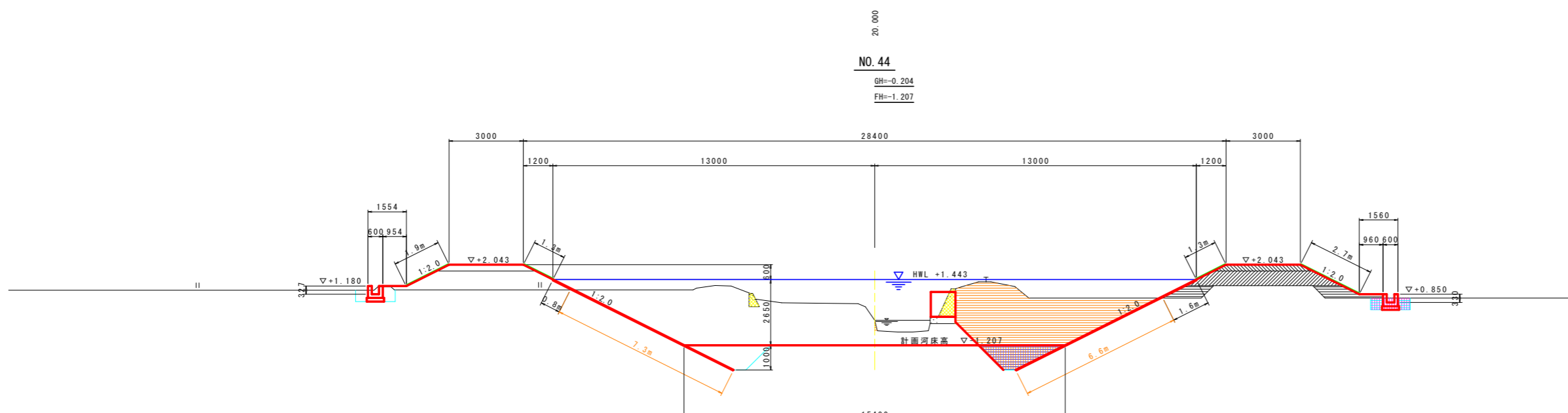
TP=-5.000

NO. 42		規格	凡例	単位	数量	
名称	左岸				右岸	
河川土工	盛土	A: 4.0m ≤ W	[Hatched]	m3	-	3.2
		B: 2.5m ≤ W < 4.0m	[Diagonal]	m3	-	0.9
		C: 1.0m ≤ W < 2.5m	[Horizontal]	m3	-	1.5
		D: W < 1.0m	[Vertical]	m3	-	-
河川土工	掘削	堤体部	[Orange]	m3	-	12.4
		護岸部	[Blue]	m2	-	1.6
河川土工	盛土	堤体部	[Orange]	m3	-	4.0
		護岸部	[Blue]	m2	-	6.6
河川土工	切土法面整形	護岸部	[Blue]	m2	-	-
		堤体部	[Orange]	m3	-	2.4
護岸工	埋戻し	C: 1m ≤ W1 < 4m	[Purple]	m3	-	2.0
		D: W1 < 1m	[Cyan]	m3	-	-
護岸工	基礎整正	床掘り	[Pink]	m3	-	0.8
		埋戻し	[Purple]	m3	-	-
付帯工	埋戻し	C: 1m ≤ W1 < 4m	[Purple]	m3	-	-
		D: W1 < 1m	[Cyan]	m3	-	0.5
付帯工	基礎整正	床掘り	[Pink]	m3	-	0.7
		埋戻し	[Purple]	m3	-	-
付帯工	コンクリート取壊し(無筋)	[Yellow]	m3	-	-	



TP=-5.000

NO. 43		規格	凡例	単位	数量	
名称	左岸				右岸	
河川土工	盛土	A: 4.0m ≤ W	[Hatched]	m3	-	3.0
		B: 2.5m ≤ W < 4.0m	[Diagonal]	m3	-	0.9
		C: 1.0m ≤ W < 2.5m	[Horizontal]	m3	-	1.5
		D: W < 1.0m	[Vertical]	m3	-	-
河川土工	掘削	堤体部	[Orange]	m3	-	13.5
		護岸部	[Blue]	m2	-	1.5
河川土工	盛土	堤体部	[Orange]	m3	-	4.0
		護岸部	[Blue]	m2	-	6.6
河川土工	切土法面整形	護岸部	[Blue]	m2	-	-
		堤体部	[Orange]	m3	-	2.4
護岸工	埋戻し	C: 1m ≤ W1 < 4m	[Purple]	m3	-	2.0
		D: W1 < 1m	[Cyan]	m3	-	-
護岸工	基礎整正	床掘り	[Pink]	m3	-	0.8
		埋戻し	[Purple]	m3	-	-
付帯工	埋戻し	C: 1m ≤ W1 < 4m	[Purple]	m3	-	-
		D: W1 < 1m	[Cyan]	m3	-	0.5
付帯工	基礎整正	床掘り	[Pink]	m3	-	0.7
		埋戻し	[Purple]	m3	-	-
付帯工	コンクリート取壊し(無筋)	[Yellow]	m3	-	-	



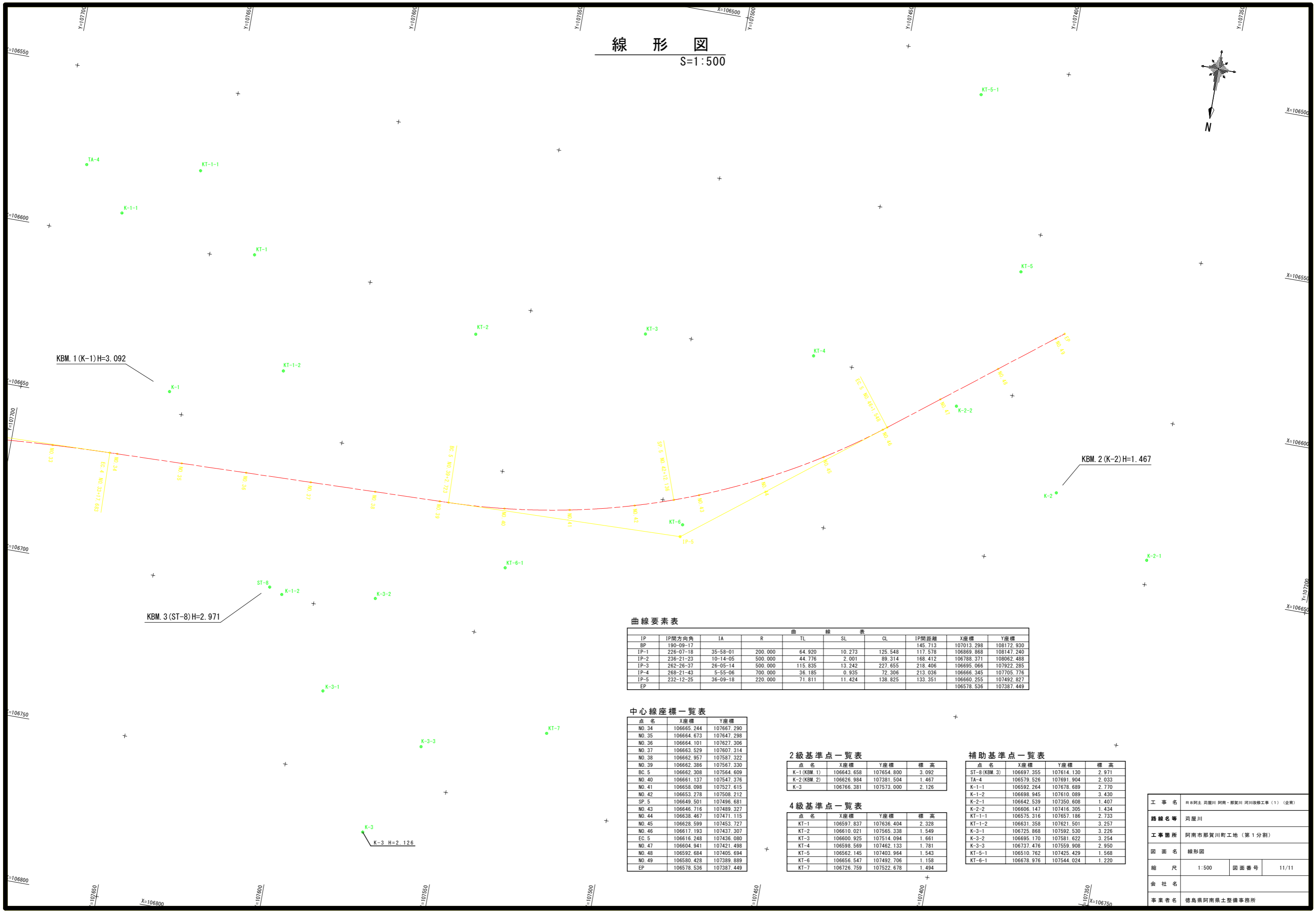
TP=-5.000

NO. 44		規格	凡例	単位	数量	
名称	左岸				右岸	
河川土工	盛土	A: 4.0m ≤ W	[Hatched]	m3	-	3.0
		B: 2.5m ≤ W < 4.0m	[Diagonal]	m3	-	0.9
		C: 1.0m ≤ W < 2.5m	[Horizontal]	m3	-	1.5
		D: W < 1.0m	[Vertical]	m3	-	-
河川土工	掘削	堤体部	[Orange]	m3	-	13.1
		護岸部	[Blue]	m2	-	1.6
河川土工	盛土	堤体部	[Orange]	m3	-	4.0
		護岸部	[Blue]	m2	-	6.6
河川土工	切土法面整形	護岸部	[Blue]	m2	-	-
		堤体部	[Orange]	m3	-	2.4
護岸工	埋戻し	C: 1m ≤ W1 < 4m	[Purple]	m3	-	2.0
		D: W1 < 1m	[Cyan]	m3	-	-
護岸工	基礎整正	床掘り	[Pink]	m3	-	0.8
		埋戻し	[Purple]	m3	-	-
付帯工	埋戻し	C: 1m ≤ W1 < 4m	[Purple]	m3	-	0.5
		D: W1 < 1m	[Cyan]	m3	-	-
付帯工	基礎整正	床掘り	[Pink]	m3	-	0.7
		埋戻し	[Purple]	m3	-	-
付帯工	コンクリート取壊し(無筋)	[Yellow]	m3	-	0.5	

NO. 42 ~ NO. 44			
工事名	R8阿土 阿南川 阿南・那賀川 河川改修工事(1) (全開)		
路線名等	阿南川		
工事箇所	阿南市那賀川町工区(第1分割)		
図面名	土工図(2/3)		
縮尺	1:100	図面番号	10/11
会社名			
事業者名	徳島県阿南県土整備事務所		

線形図

S=1:500



曲線要素表

IP	IP間方向角	IA	R	TL	SL	CL	IP間距離	X座標	Y座標
BP	190-09-17						145.713	107013.298	108172.930
IP-1	226-07-18	35-58-01	200.000	64.920	10.273	125.548	117.578	106869.868	108147.240
IP-2	236-21-23	10-14-05	500.000	44.776	2.001	89.314	168.412	106788.371	108062.488
IP-3	262-26-37	26-05-14	500.000	115.835	13.242	227.655	218.406	106695.066	107922.285
IP-4	268-21-43	5-55-06	700.000	36.185	0.935	72.306	213.036	106666.345	107705.776
IP-5	232-12-25	36-09-18	220.000	71.811	11.424	138.825	133.351	106660.255	107492.827
EP								106578.536	107387.449

中心線座標一覽表

点名	X座標	Y座標
NO. 34	106665.244	107667.290
NO. 35	106664.673	107647.298
NO. 36	106664.101	107627.306
NO. 37	106663.529	107607.314
NO. 38	106662.957	107587.322
NO. 39	106662.386	107567.330
BC. 5	106662.308	107564.609
NO. 40	106661.137	107547.376
NO. 41	106658.998	107527.615
NO. 42	106653.278	107508.212
SP. 5	106649.501	107496.681
NO. 43	106646.716	107489.327
NO. 44	106638.467	107471.115
NO. 45	106628.599	107453.727
NO. 46	106617.193	107437.307
NO. 47	106616.248	107436.080
EC. 5	106604.941	107421.498
NO. 48	106592.684	107406.694
NO. 49	106580.428	107389.889
EP	106578.536	107387.449

2級基準点一覽表

点名	X座標	Y座標	標高
K-1 (KBM. 1)	106643.658	107654.800	3.092
K-2 (KBM. 2)	106626.984	107381.504	1.467
K-3	106766.381	107573.000	2.126

4級基準点一覽表

点名	X座標	Y座標	標高
KT-1	106597.837	107636.404	2.328
KT-2	106610.021	107565.338	1.549
KT-3	106600.925	107514.094	1.661
KT-4	106598.569	107462.133	1.781
KT-5	106562.145	107403.964	1.543
KT-6	106556.547	107492.706	1.158
KT-7	106726.759	107522.678	1.494

補助基準点一覽表

点名	X座標	Y座標	標高
ST-8 (KBM. 3)	106697.355	107614.130	2.971
TA-4	106579.526	107691.904	2.033
K-1-1	106592.264	107678.689	2.770
K-1-2	106698.945	107610.089	3.430
K-2-1	106642.539	107350.608	1.407
K-2-2	106606.147	107416.305	1.434
KT-1-1	106575.316	107657.186	2.733
KT-1-2	106631.358	107621.501	3.257
K-3-1	106725.868	107592.530	3.226
K-3-2	106695.170	107581.622	3.254
K-3-3	106737.476	107559.908	2.950
KT-5-1	106510.762	107425.429	1.568
KT-6-1	106678.976	107544.024	1.220

工事名	R8阿土 尚里川 阿南・那賀川 河川改修工事(1) (全南)		
路線名等	刈屋川		
工事箇所	阿南市那賀川町工地(第1分割)		
図面名	線形図		
縮尺	1:500	図面番号	11/11
会社名			
事業者名	徳島県阿南県土整備事務所		